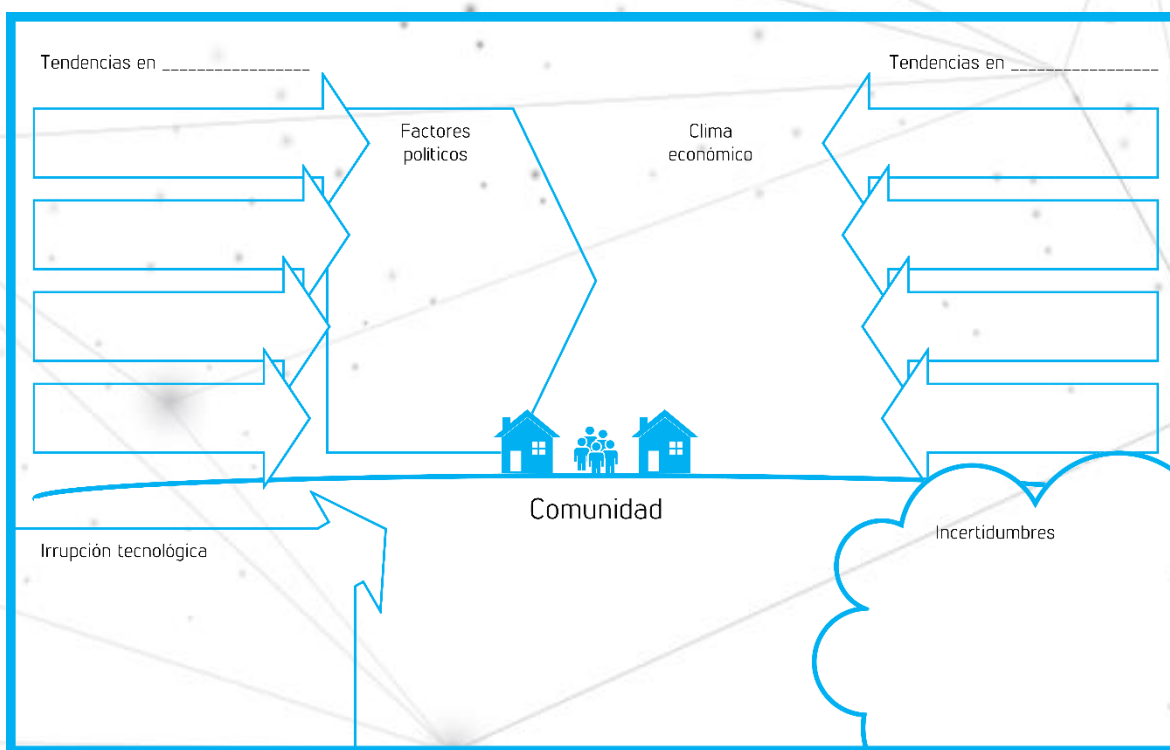




Mapa de contexto



¿Por qué usar el mapa de contexto?

Reconocer las principales fuerzas que intervienen en el desarrollo del Modelo y sus hipótesis fundamentales, es de gran utilidad para prever la cercanía o riesgos que se asumen a escenarios que perjudicarían al Modelo. Si bien no se espera predecir el futuro de ningún modo, algunas iniciativas están más sujetas a cambios bruscos, y pueden encontrar la herramienta de suma utilidad.

¿Cómo usar el mapa de contexto?

Dependiendo del ámbito sobre el que se esté trabajando, se eligen primeramente los dos contextos principales que influyen sobre la propuesta. Una vez definidos, se realiza una exploración breve al entorno, resumiendo las principales tendencias actuales y futuras que puedan afectar a dichos campos.

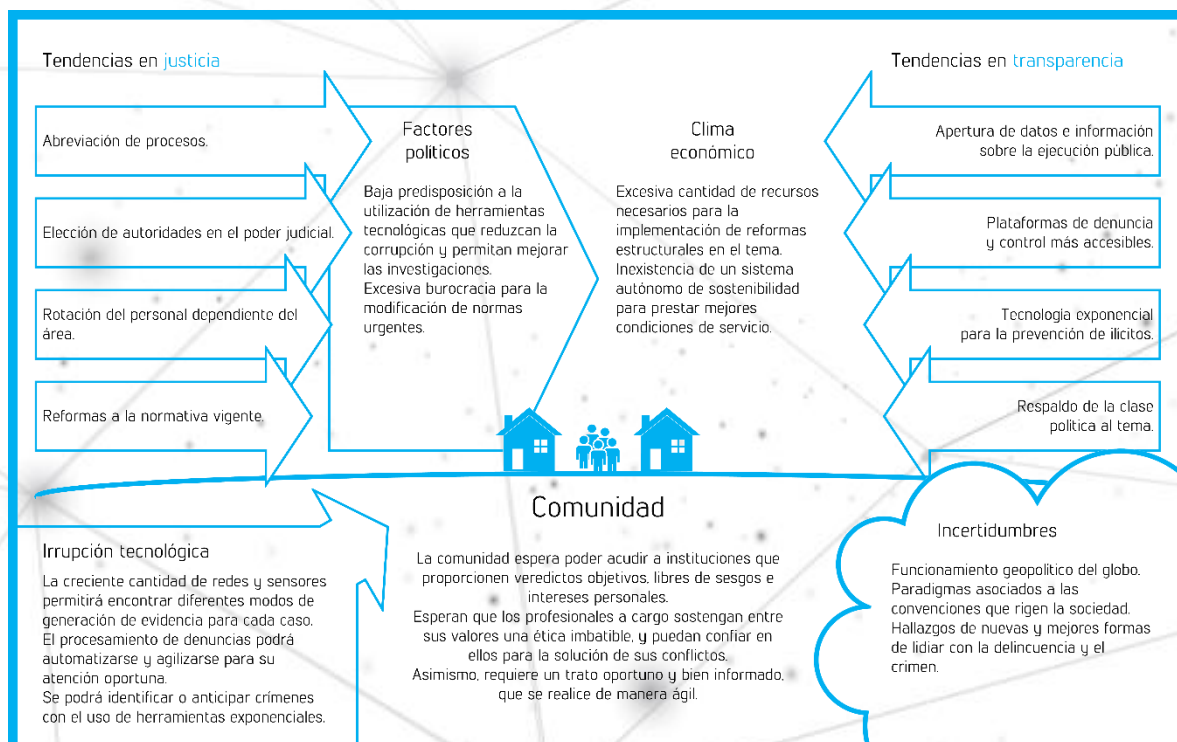
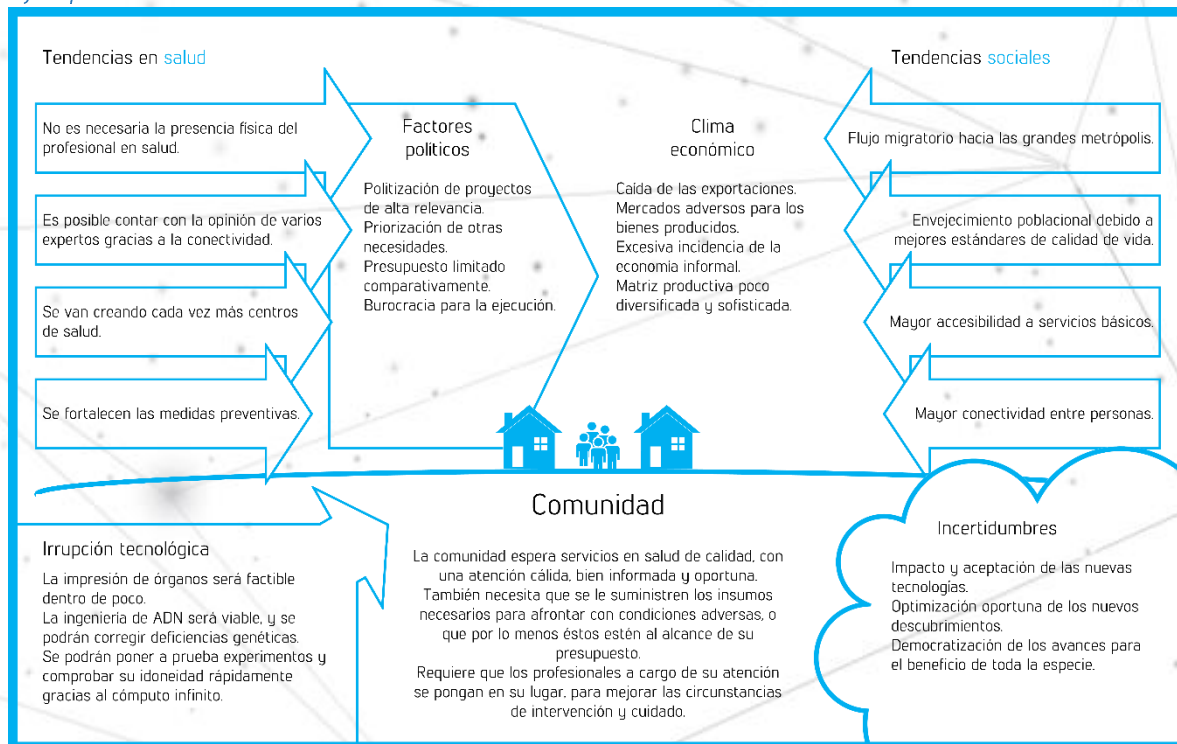
Luego, se realiza la misma búsqueda para los factores políticos y económicos que rigen el medio. En este apartado, es importante analizar las políticas públicas y presupuestarias, y la línea de trabajo de los operadores gubernamentales.

Dos categorías adicionales se suman a este mapa, contemplando las irrupciones tecnológicas, por un lado, y los elementos críticos de incertidumbre por el otro. En el primer caso, las lecciones sobre los avances y descubrimientos en relación a la temática son importantes, y en el segundo, los posibles escenarios que podrían descomponer el Modelo si fuera el caso.

Finalmente, se incluyen las posiciones inferidas respecto a la comunidad y su relación con el tema en cuestión, priorizando la mirada de cuáles serían las influencias más significativas sobre la población en el ámbito.



Ejemplos



Para saber más

Numerosos innovadores utilizan diferentes alternativas de la herramienta para el análisis de circunstancias, y su influencia sobre las organizaciones y proyectos. El consultor holandés Martien van Steenberg (martien.aardrock.com) es uno de ellos, y las adaptaciones pueden aplicarse a escenarios de todo tipo.