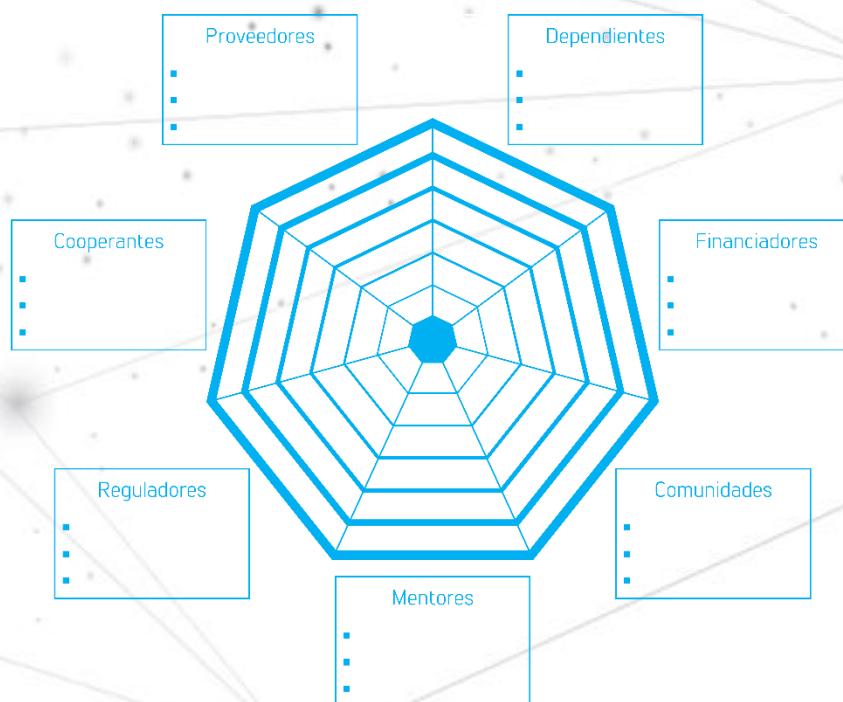




## Conectividad y dependencia



### *¿Por qué usar la conectividad y dependencia?*

Conocer las interdependencias del Modelo con otros actores es conveniente para evitar mantener un carácter asistencial, que perjudique el desenvolvimiento de ambas partes. Si bien existen soluciones que en un inicio gozan del apoyo de organismos para poner en marcha su actividad, el enfoque de innovación pretende que cada iniciativa pueda sostenerse sola en el tiempo. Para ello, la herramienta evalúa si se incurre en alguna dependencia excesiva, y pretende que prevalezca el desarrollo de las capacidades necesarias para continuar con el propósito de manera autónoma.

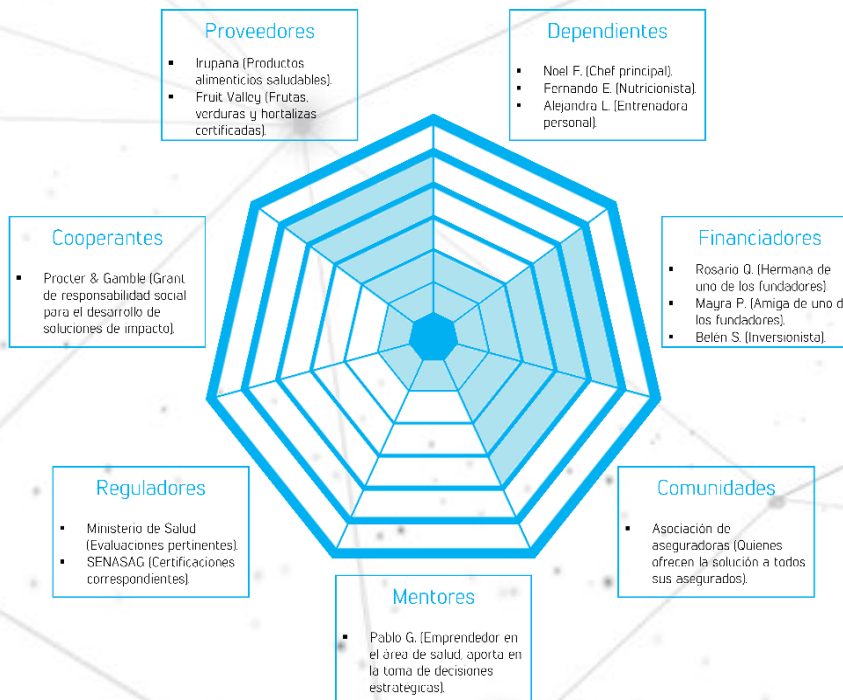
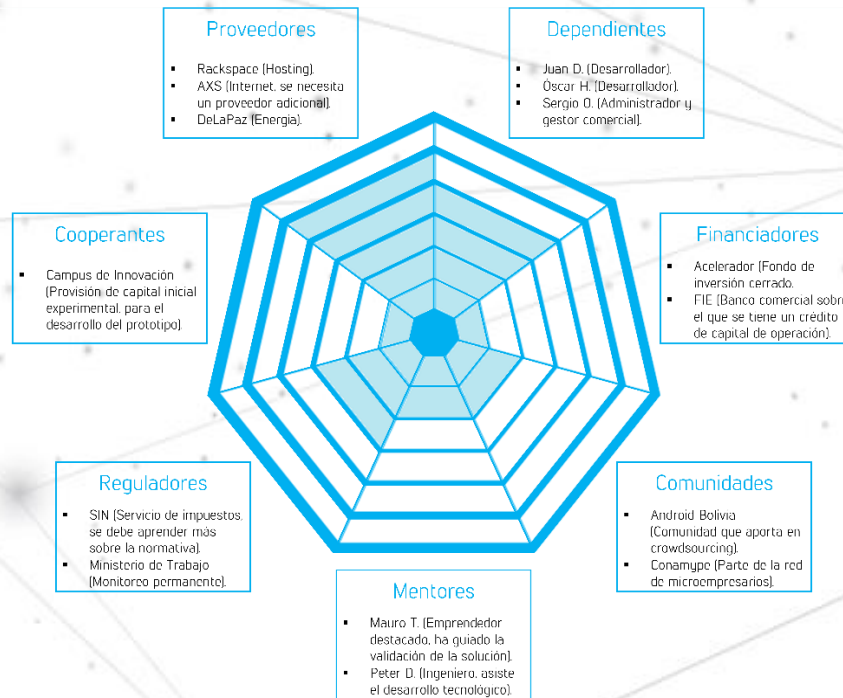
### *¿Cómo usar la conectividad y dependencia?*

Como primera medida, adaptaremos el mapa al tipo de actores con los que interactúa el Modelo. Si bien la mayoría de las iniciativas tiene algún tipo de relación con los grupos expuestos, es posible modificar sus componentes según cada realidad. Posteriormente, identificaremos a algunos de los individuos u organismos más representativos, y priorizaremos el orden de su posición según corresponda. El fin es contar con el panorama general para el siguiente paso.

Consiguientemente, analizaremos si el Modelo mantiene una relación irremplazable con alguno de los grupos o actores descritos. Para ello, iremos coloreando los niveles de exposición, siendo el menos vulnerable el más cercano al centro, y viceversa, con lo que obtendremos nuestro heptágono. Mientras más pequeña sea el área, la relación podrá considerarse como una conexión sobre la que no media presión alguna por otros intereses, y tenderá a ser vista como parte del trabajo colaborativo cotidiano. Si lo contrario ocurre, la independencia puede verse afectada, por lo que será necesario tomar medidas como mecanismo de seguridad. Cabe destacar que la evaluación debe realizarse periódicamente, ya que las circunstancias podrán ir cambiando a medida que la iniciativa avanza.

# CAMPUS DE INNOVACIÓN PARA EL DESARROLLO SOSTENIBLE

Ejemplos



## Para saber más

Adecuada a partir de las herramientas para el emprendimiento de MethodKit ([methodkit.com](http://methodkit.com)), es posible adecuarla a cualquier ámbito donde exista una dependencia de elementos que incidan críticamente en la iniciativa. Dependiendo de cada una de ellas, diversos aspectos pueden evaluarse de una manera más visual y práctica.